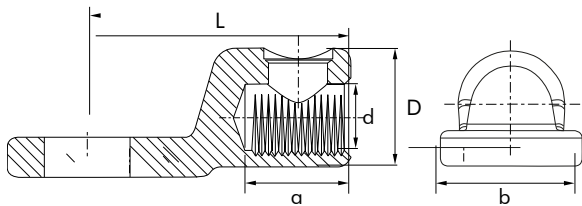


GPH® Schirmdrahtkabelschuh mit Abreißkopfschrauben

GPH® Screen Wire Lug with shear-off-head bolts



SWL 10-50 x 10



Werkstoff:

Verbinderkörper: Alu-Legierung

Schrauben: Alu-Legierung, blank

Oberfläche:

Verbinderkörper: galvanisch verzinkt

Material:

Connector Body: high strength aluminum alloy

Bolts: high strength aluminum alloy, uncoated

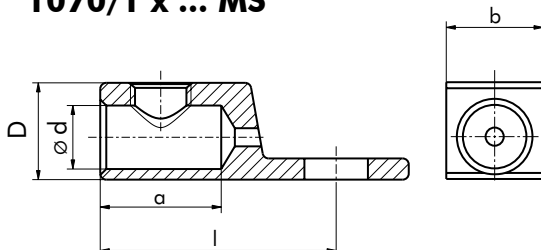
Surface:

Connector body: tin-plated

Listen-Nr. Cat. no.	CU in mm ² CU in mm ²	Flachdraht AL Flat wire AL		Maße in mm Dimensions mm					Laschenbohrung mm Palm hole mm
		Anzahl Quantity	Maß Dimension	L	D	b	d	a	
SWL 10-50 x 10	10-50	3-13	1 mm x 4,8 mm	40	18	24	10	16	10,5
SWL 10-50 x 12	10-50	3-13	1 mm x 4,8 mm	40	18	24	10	16	13
SWL 16-95 x 12	16-95			52	25	25	14	24	13



1070/1 x ... MS



Werkstoff:

Verbinderkörper: Messing

Schrauben: Messing, galvanisch verzinkt, SW 10

Oberfläche:

Verbinderkörper: galvanisch verzinkt

Material:

Connector Body: brass

Bolts: brass, tin-plated AF 10

Surface:

Connector body: tin-plated

Listen-Nr. Cat. no.	CU in mm ² CU in mm ²	Flachdraht AL Flat wire AL		Maße in mm Dimensions mm					Laschenbohrung mm Palm hole mm
		Anzahl Quantity	Maß Dimension	L	D	b	d	a	
1070/1 x 10 MS	10-50	3-13	1 mm x 5,2 mm	39	16	16	10,5	20	10,5
1070/1 x 12 MS	10-50	3-13	1 mm x 5,2 mm	41	16	19	10,5	20	13

Bitte technische Informationen beachten.

Please note technical information.

Nexans Power Accessories Germany GmbH • Ferdinand-Porsche-Str. 12 • 95028 Hof/Saale • Tel.: +49 9281 8306-0
info.power-accessories@nexans.com • www.nexans-power-accessories.com