

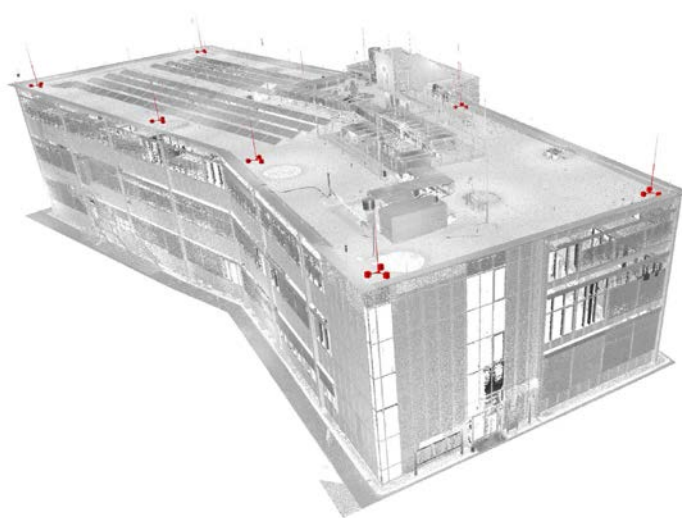
Laserscanning für 3D Blitzschutzplanung



DEHN schützt Ihre Anlage: Visuelle 3D Darstellung der Blitzschutzmaßnahmen an Ihrer realen Bestandsanlage/-gebäude



Neue Möglichkeiten zur Erstellung von Blitzschutzkonzepten



Das ist Laserscanning:

- 3D-Laserscanning ermöglicht ein schnelles und genaues Aufmaß von komplexen Bestandsobjekten und -gebäuden.
- Mithilfe eines Laserscanners kann eine bestehende Anlage oder ein Gebäude detailliert aufgenommen und digitalisiert werden.

So funktioniert es:

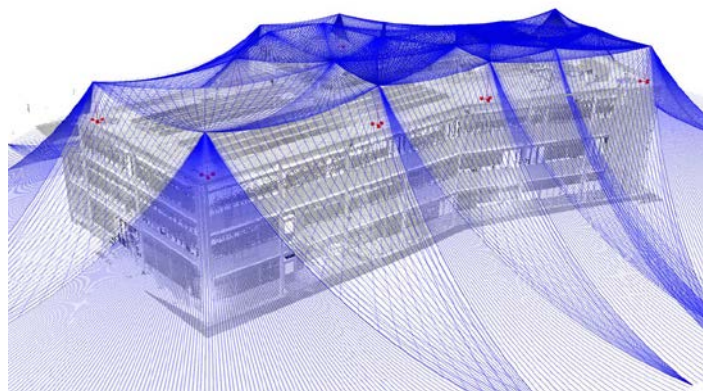
- Die Einzelnen aus den Scans entstehenden Punktwolken und Bilder, werden danach softwaretechnisch aufgearbeitet und zusammengeführt.
- Als Ergebnis erhält man ein detailliertes 3D Modell in Form einer Punktwolke.

Leistungen im Überblick:

- Vor-Ort Aufnahme eines Bestandsobjektes.
- 3D Modell eines Gebäudes/Anlage in Form einer Punktwolke (für eine Blitzschutzplanung).

Ihre Vorteile auf einen Blick:

- Sehr hohe Planungsqualität durch Aufnahme der „Ist-Situation“.
- Zeitersparnis bei der Planungsvorbereitung. Aufwendiges Nachkonstruieren anhand von Bestandsplänen ist nicht mehr notwendig.
- Bestandsgebäude/-anlagen werden digitalisiert. Die Unterlagen können weiterverwendet werden.
- Unterschiedliche Formate zur weiteren Verwendung (E57, .nwd u.s.w).



Fertig aufbereitetes 3D Modell einer Laser-Punktwolke inkl. Blitzkugel-Modell.

Erfahren Sie mehr: www.de.hn/dehnconcept

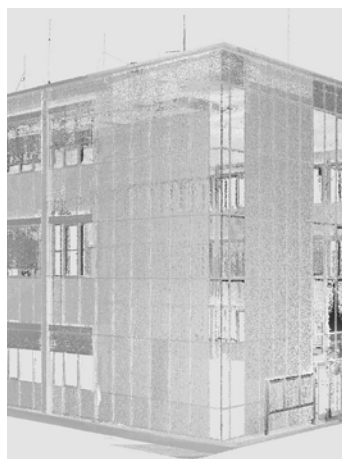
Interesse an unseren Leistungen?

DEHNconcept
Telefon: +49 9181 906 1600
E-Mail: dehnconcept@dehn.de

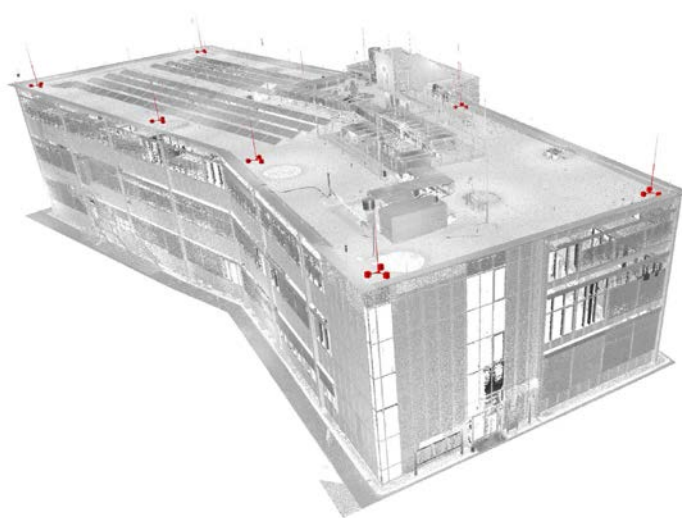
Laser scanning for 3D lightning protection design



DEHN protects your plants: Visual 3D display of lightning protection measures superimposed on your plant/building as it stands



New ways of creating lightning protection concepts



Laser scanning:

- 3D laser scanning makes it possible to quickly and easily take the exact measurements of complex objects and building structures.
- With the help of a laser scanner, existing plants and structures can be recorded and digitalised.

This is how it works:

- The individual point clouds and pictures produced in the scan are processed and consolidated using appropriate software.
- The result is a detailed 3D model in the form of a point cloud.

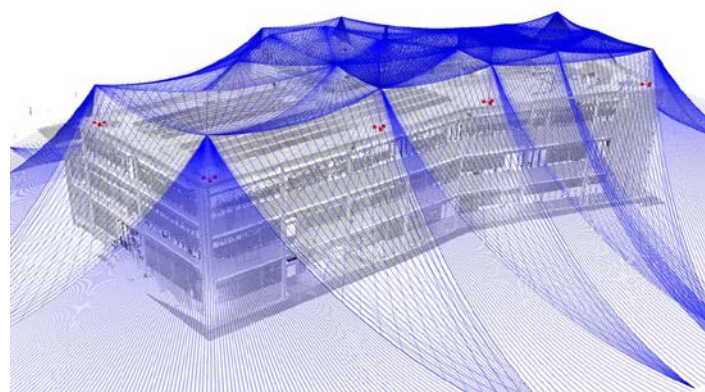
What we offer:

- On-site recording of an existing object.
- 3D model of a building/plant in the form of a point cloud (for lightning protection design).

Your advantages in a nutshell:

- Recording the as-built situation means that the quality of the designs is excellent.
- Time saving at the preliminary planning stage. Time-consuming redesign based on old as-built drawings is no longer necessary.
- Existing plants/buildings are digitalised in their as-built state. The documents can be kept for future use.
- Different formats are available for further usage (E57, .nwd, etc.).

Find out more: www.de.hn/dehnconcept-en



Finished 3D model of a laser point cloud including rolling sphere model.

Interested in the services we offer?

DEHNconcept
Telephone: +49 9181 906 1600
E-mail: dehnconcept@dehn.de