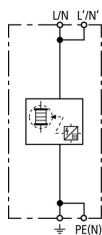


## DSO 1 255 (900 230)

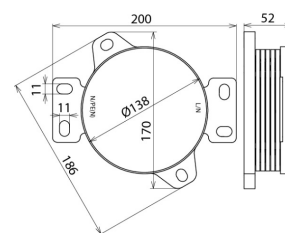
- Koordinerbar gnistgabsbaseret lynstrømsbeskyttelse
- Særlig høj lynstrømsafledsevne op til 200 kA (10/350  $\mu$ s)
- Lav restspænding  $U_P \leq 2,5$  kV



Figure without obligation



Elektrisk opbygning DSO 1 255



Målskitse DSO 1 255

Koordinerbar, 1-polet lynstrømsafleder til installation på samleskinne eller montageplade.

Type Part No.	DSO 1 255 900 230
Klassifikation efter EN 61643-11 / IEC 61643-11	Type 1 / klasse I
Max. driftsspænding AC ( $U_C$ )	255 V (50 / 60 Hz)
Lynstødstrøm (10/350 $\mu$ s) ( $I_{imp}$ )	200 kA
Specifik energi (W/R)	10 MJ/ohm
Restspænding ( $U_P$ )	$\leq 2,5$ kV
Direkte koordineret til DEHNguard (lederlængde $\geq 35$ cm)	DG S 440 (FM)
Følgestrømslukkevne AC ( $I_n$ )	3 kA <sub>eff</sub>
Følgestrømsbegrænsning / selektivitet	Intet sikringsbrud ved op til 3 kA(prosp.)
Reaktionstid ( $t_A$ )	$\leq 100$ ns
Max. overstrømsbeskyttelse på netsiden	160 A gG
Kotslutningsbæreevne	3 kA <sub>eff</sub>
Midlertidig overspænding (TOV) ( $U_T$ ) – karakteristik	440 V / 120 min. – modstandsdygtig
Driftstemperaturområde ( $T_U$ )	-40 °C ... +80 °C
Antal porte	1
Montage på	PE(N) samleskinne, min. 35 mm <sup>2</sup>
Tilslutning	Via kabelsko, min. 35 mm <sup>2</sup> / max. 50 mm <sup>2</sup>
Kapslingmateriale	Termoplast, rød, UL 94 V-2
Installationsområde	Indendørs
Vægt	1,49 kg
Toldpositionsnummer (Kombinerede Nomenklatur EU)	85363090
GTIN	4013364153783
PU	1 Pakkestørrelse

We reserve the right to introduce changes in performance, configuration and technology, dimensions, weights and materials in the course of technical progress. The figures are shown without obligation.